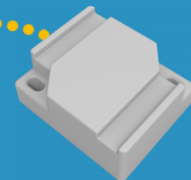


IloT Geräteübersicht

Drahtlose und drahtgebundene Geräte für IloT Anwendungen

IloT Multifunktionsgerät mit Serveranbindung



Geräte für IIoT Anwendungen

Gerät	Bezeichnung	Spezifikation
	Multi-funktionsgerät für IIoT Lösungen	<p>Anwendungen: geeignet als Gateway, Beacon-Scanner, Ortungsmodul, Telemetrieinheit, Kamerasteuerung, u.v.m.</p> <p>Funk: LoRa/LoRaWAN, BLE, WLAN, Mobilfunk, GNSS</p> <p>Kabelgebunden: DigIn, DigOut, AnIn, AnOut, RS232, RS485, 1Wire, Ethernet (PoE)</p> <p>Stromversorgung: Steckernetzteil 220V, Bordnetz eines Fahrzeugs (6V/12V/24V), Batterie, Solar</p> <p>Sonstiges: Buzzer, Reed-Relais, Temperatursensor, Luftfeuchtesensor, Ladeschaltung für Akkus, 2 Prozessoren für doppelte Rechenleistung Wasserdicht IP67, Betriebstemperatur: -40°C ~ 80°C Größe: 130x80x35 mm, Gewicht: 200 g</p>
	Autonomes Gerät für IIoT Lösungen	<p>Anwendungen: geeignet als Ortungsmodul, Beacon-Scanner</p> <p>Funk: LoRa, LoRaWAN, BLE, Mobilfunk</p> <p>Sonstiges: 3D Beschleunigungssensor bis zu 2 hochleistungsfähige Lithium-Batterien, 16Ah, 3,9 V, Mono D Laufzeiten bis zu 10 Jahren bei 1 Position pro Tag Wasserdicht IP66K, Betriebstemperatur: -40°C ~ 80°C Größe: 150x80x41 mm, Gewicht: ca. 480 g</p>
	Sensorbox LoRa, robust, wasserdicht	<p>Anwendungen: Temperatursensor, Luftfeuchtesensor, 3-Achsen-Bewegungssensor weitere Sensoren auf Anfrage</p> <p>Funk: LoRa, Reichweite: bis 1000 m bei freier Sicht</p> <p>Sonstiges: Batterien: z.B. 2 x 8.500 mAh Wasserdicht IP67, Betriebstemperatur: -40°C ~ 80°C Größe: 82x80x55 mm / Gewicht: 102-200 g abh. von der Batterie</p>
	LoRa Beacon robust, wasserdicht	<p>Anwendungen: Identifikation von Gegenständen, Orten, Menschen, Tieren in rauer Umgebung oder bei schwierigen Funkverhältnissen auf große Entfernung</p> <p>Funk: LoRa, LoRaWAN, Reichweite bis 1000 m bei freier Sicht</p> <p>Sonstiges: Temperatursensor, 3D Beschleunigungssensor Batterie: 700 mAh, mind. 5 Jahre Laufzeit Wasserdicht IP68, Betriebstemperatur: -20°C ~ 60°C Größe: 57x35x16 mm / Gewicht: 35 g</p>

Geräte für IIoT Anwendungen

Gerät	Bezeichnung	Spezifikation
	BLE Beacon BLE, robust, wasserdicht	<p>Anwendungen: Identifikation von Gegenständen, Orten, Menschen in rauer Umgebung</p> <p>Funk: Bluetooth 5.2, Reichweite bis 100 m bei freier Sicht</p> <p>Sonstiges: Datenformat: iBeacon, Eddystone, TLM Batterie: 550 mAh, mind. 5 Jahre Laufzeit Wasserdicht IP69k Betriebstemperatur: -20°C ~ 85°C Größe: 38x32x16 mm Gewicht: 27 g</p>
	BLE EYE Beacon BLE, robust, wasserdicht	<p>Anwendungen: Identifikation von Gegenständen, Orten, Menschen in rauer Umgebung</p> <p>Funk: Bluetooth 5.2, Reichweite bis 80 m bei freier Sicht</p> <p>Sonstiges: Datenformat: iBeacon, Eddystone Batterie: 600 mAh, mind. 5 Jahre Laufzeit Wasserdicht IP67 Betriebstemperatur: -20°C ~ 60°C Größe: 56,6x38x13 mm / Gewicht: 18 g</p>
	BLE Beacon BLE, einfach	<p>Anwendungen: Identifikation von Gegenständen, Orten, Menschen</p> <p>Funk: Bluetooth 5.2, Reichweite bis 100 m bei freier Sicht</p> <p>Sonstiges: Datenformat: iBeacon, Eddystone, TLM Batterie: 220 mAh, mind. 2 Jahre Laufzeit Wasserdicht IP55 Betriebstemperatur: -20°C ~ 85°C Größe: 37x22x6 mm Gewicht: 7 g</p>
	Temperatur-sensor LoRa, robust, wasserdicht	<p>Anwendungen: Protokollierung der Temperatur in Kühlschränken, Brutschränken, Rechenzentren, bei Tiertransporten etc.</p> <p>Funk: LoRa, Reichweite: bis 1000 Meter bei freier Sicht</p> <p>Sonstiges: Batterien: AAA 3.6 V, 750 mAh, austauschbar Wasserdicht IP67 Betriebstemperatur: -30°C ~ 85°C Größe: 70x34x15 mm Gewicht: 31 g</p>

Geräte für IIoT Anwendungen

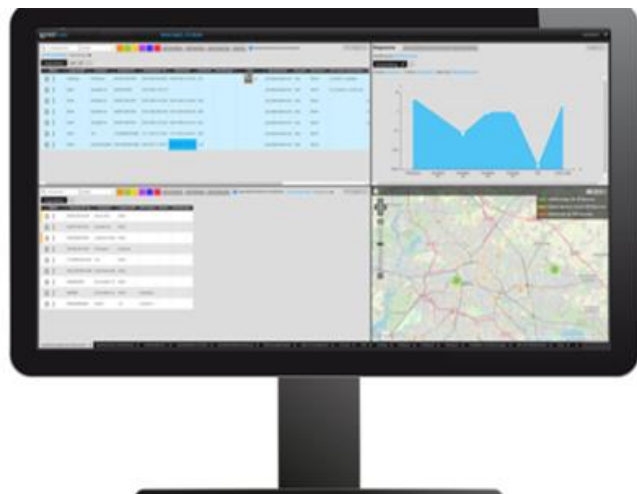
Gerät	Bezeichnung	Spezifikation
	Kamera-Erweiterung Im Gehäuse des Multifunktionsgeräts	Anwendungen: <ul style="list-style-type: none"> Feststellung des Fortschritts der Entladung von Trailern Sicherheitsanwendungen Eigenschaften: Einbau im Gehäuse des Multifunktionsgeräts; dadurch IP67 wasserdicht, mechanisch gut geschützt, Kabelverbindung Betriebstemperatur: -20°C ~ 60°C Größe: 130x80x50 mm Transparenter Deckel für Kamerasicht und 6 Status-LEDs
	iButton Schlüssel und Lesegerät Sehr robust, magnetisch	Anwendungen: Identifikation von Menschen <ul style="list-style-type: none"> Fahrer von Fahrzeugen Zutrittskontrolle Arbeitszeiterfassung Eigenschaften: 1Wire Anschluss, 2 LEDs zur Quittierung der Buchung Magnetisch für Innenanwendung

Anbindung an das ENAIKOON Webportal inViu pro

ENAIKOON inViu pro ist die **Webplattform für die Überwachung beliebiger Trackables** wie PKW, LKW, Baumaschinen, Container, landwirtschaftliche Fahrzeuge, Kräne, Kleingeräte, Tiere, Menschen u.v.m.

Neben der GPS-Ortung bietet die Plattform eine Vielzahl von **Auswertungen**, z.B. Fahrtenbücher, Betriebsstunden, Daten zur vorbeugenden Wartung, Temperaturüberwachung, Tankfüllstandmanagement u.v.m.

Das **Mobile Asset Management** ist ein integraler Bestandteil der Plattform. Wichtige Berichte in diesem Zusammenhang sind:



- **Wo ist welches Kleingerät gerade:**
GPS-Koordinate / Baustellen-Name / Lager
- **Wer ist für welches Kleingerät verantwortlich:**
lückenlose **Verantwortlichkeitskette** – zu jedem Zeitpunkt ist ein konkreter Mitarbeiter für jedes Teil verantwortlich
- **Welcher Kostenstelle ist welches Kleingerät zugeordnet:**
Rohdaten für die Nachkalkulation einer Baustelle
- **Welches Kleingerät ist derzeit verfügbar / nicht verfügbar:**
Optimierung des Bestands an Kleingeräten; kein unerwünschtes Horten von Kleingeräten auf Baustellen
- **Wie hoch ist die Auslastung** einer Kategorie von Kleingeräten: gibt es zu viele Geräte einer Sorte, so dass deren Bestand abgeschmolzen werden sollte?
- **Wie hoch ist der Schwund** an Kleingeräten pro Geräteklasse, pro Baustelle, pro Mitarbeiter?