



## ENAIKOON locate-04 LTE

**Ortung, Fernsteuerung, Fernüberwachung:  
distance under control - immer und überall**

ENAIKOON locate-04 LTE wurde mit dem Ziel entwickelt, zum niedrigst möglichen Preis die Basisdaten von Trackables, wie Baumaschinen, Fahrzeuge, Trailer, Container u.a. mobilen Objekten, zu erfassen und zu übertragen. Diese LTE Version ist gerüstet für die internationale Entwicklung der Telekommunikationsnetze. Sie nutzt das superschnelle und hochverfügbare 4G Band. Dabei beschränkt sich das Gerät ganz bewusst auf die grundlegenden Informationen:

- GPS-Position, Fahrtrichtung, Geschwindigkeit
- Spannung des internen Akkus
- Zeitstempel
- Seriennummer
- Zustand von 2 digitalen Eingängen z.B. für Zündung, Betriebsstunden, Batterieladekontrolle, Nebenantrieb etc.
- Zustand von 1 digitalen Ausgang z.B. zum Immobilisieren einer gestohlenen Baumaschine; kann auch als dritter digitaler Eingang verwendet werden
- Spannung der ext. Spannungsversorgung: kann zur Erkennung von „Zündung ein / aus“ und zur Überwachung des Batteriezustandes verwendet werden
- Interner wiederaufladbarer Akku, 560 mA/h zur temporären Nutzung des Geräts ohne externe Stromzufuhr

Das Gerät ist mit der auf dem Mobilfunknetz basierenden Quad-Band-Übertragung von Daten via LTE, GPRS oder SMS, sowie mit einem Rüttelsensor und einem hochempfindlichen 65-Kanal GPS-Empfänger ausgestattet, der es erlaubt, fast überall auf der Welt auf wenige Meter genau die GPS-Position des Geräts zu ermitteln.

Die Funktionsvielfalt des Geräts in Verbindung mit dem unschlagbar günstigen Preis bietet dem Nutzer eine umfangreiche Kontrollmöglichkeit seiner mobilen Objekte und damit hohes Potential zur Kosteneinsparung.

## Standard Features

**GPS** - präzise Information über die aktuelle Position von Trackables

**GPRS** - die kostengünstige Standleitung ins Internet wird vollumfänglich unterstützt

**LTE-M, NB-IoT** - die stromsparende Datenübertragung im aktuellen international weit verbreiteten Mobilfunk

Daten, Firmware und Konfigurationsparameter können vom Nutzer bei jedem Gerät einzeln angepasst werden, entweder über die eingebaute serielle Schnittstelle und ein Konfigurationsprogramm oder über das Internet (Luftschnittstelle)

Das Gerät ist besonders gut abgestimmt auf folgende ENAIKOON-Anwendungen:

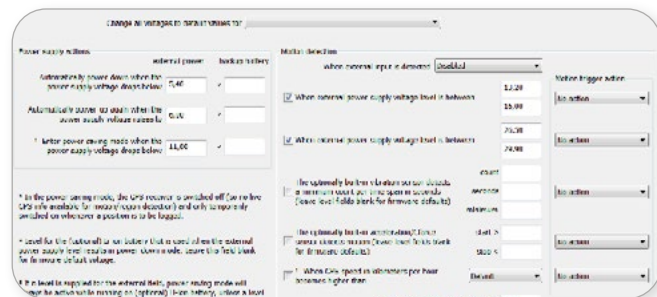
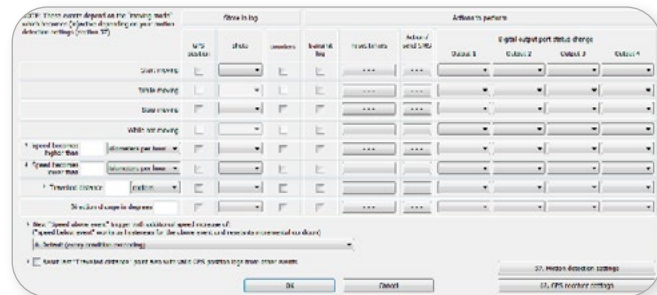
- **inViu pro**  
das Profi-Telematikportal im Internet mit umfangreichen Auswertungsmöglichkeiten von Trackable-Daten: Ortung, Routen, Überwachung und Alarmierung von Treibstoffdiebstahl/-verbrauch sowie Schwellwerten, CAN-Daten-Auswertung, gemeinsame Berichte von Ortungsmodulen, Trackern und GPS-fähigen Smartphones
- **inViu web**  
kostengünstige Einstiegslösung für die GPS-Ortung: Live-Anzeige von Positionen und Spuren auf einer OpenStreetMap® Landkarte, Geofence-Überwachung und -Alarmierung u.v.m
- **inViu touch**  
Software-Suite für Smartphones: Ortung des Handys, Landkartenanzeige der Position von Trackables auf dem Handy, Routenplanung, Einlesen von NFC-TAGs u.v.m.
- **ENAIKOON DGPS-enabler**  
die Serverkomponente für alle Anwender, die auf eine erhöhte Genauigkeit der GPS-Koordinaten angewiesen sind
- **ENAIKOON M2M-commserver**  
das internetbasierte Gateway für sämtliche Kommunikationsaufgaben zwischen Ortungsmodulen und beliebigen Backend-Applikationen

## Leistungsfähiges Konfigurations-Tool

Das ENAIKOON locate-04 Ortungsmodul kann außerordentlich schnell und leicht an spezifische Anforderungen des jeweiligen Betriebs angepasst werden.

Dafür werden lediglich ein handelsüblicher PC, ein serielles Kabel sowie das ENAIKOON locate-04 Konfigurations-Tool benötigt. Eine komplizierte, zeitaufwändige Programmierung der Geräte kann so i.d.R. vermieden werden.

Stattdessen reichen einige Klicks im Konfigurations-Tool, und das Gerät wird sich abhängig vom jeweiligen Ereignis exakt so verhalten, wie Sie es von ihm erwarten. Die Konfiguration des Geräts kann über die Luftschnittstelle jederzeit geändert werden, egal wo sich das Gerät gerade befindet.



## Anschlüsse

- Stromanschluss, Ein-/Ausgänge: Molex 43045-2412
- LTE-GSM-Antenne (Mobilfunk): SMA (w)
- GPS-Antenne (Satellitenortung): SMA (w)

## Feature-Liste

- Telit Quadband GSM-Modul
  - GPRS Unterstützung (Class 10)
  - SMS Unterstützung
- SkyTraq 65 Kanal parallel GPS-Empfänger, low power
- Akku mit 560 mA/h
- Micro SIM-Kartenleser, geeignet für 1,8 V und 3 V SIM
- 2 galvanisch getrennte digitale/analoge Eingänge
- 1 galvanisch getrennter digitaler Ausgang (200 mA); kann auch als digitaler Eingang genutzt werden
- 1 digitaler Ein-/Ausgang, 3 V
- 1 serielle Schnittstelle (für Gerätekonfiguration)
- Speicher für ca. 6.000 Positions- und Statusmeldungen
- 3 LEDs für GSM / GPS / POWER
- Robustes, schwarzes Aluminium-Gehäuse (100 x 67 x 20 mm)
- Gewicht: 145g
- Betriebstemperatur: -30 °C bis +60°C
- Aufladen des Akkus nur möglich bei Temperaturen über 0 °C; geladene Batterie wird für die Datenübertragung benötigt
- Stromversorgung 6 V bis 31 V Gleichstrom, mit Software-Überwachung
- 1-Wire Anschluss für iButton-Lesegerät
- Beschleunigungssensor für besonders stromsparenden Betrieb
- Stromversorgung für Peripherie: 3,5 V bis 4,2 V, max. 250 mA
- Leistungsfähige Stromspar-Modi mit einer Vielzahl von Konfigurationsmöglichkeiten; 5 mW im Standby-Modus
- Software-Update möglich über die serielle Schnittstelle des Geräts oder über die Luftschnittstelle (GPRS)
- Kombinierte GSM / GPS Scheibenklebeantenne
- Strom- und Signalanschlusskabel, fahrzeugseitig mit offenen Enden
- E4-geprüft nach 95/54/EC

## Produkte und Preise

Produkt	Art.-Nr.	Artikel-Beschreibung	Preis zzgl. MwSt.		
			> 5 St.	> 25 St.	>50 St.
ENAIKOON locate-04 LTE complete package	LOC-19-04	GPS/LTE-M/NB-IoT/GSM/GPRS Ortungsmodul bestehend aus <ul style="list-style-type: none"> <li>● Telematikeinheit</li> <li>● LTE/GSM/GPS Scheibenklebe-Antenne</li> <li>● Anschlusskabel (Stromversorgung und I/O)</li> <li>● Backup-Batterie, 560 mA/h</li> <li>● 1-Wire Anschluß für ENAIKOON driver-id</li> <li>● konfigurierbar</li> </ul>	179,00 €	169,00 €	159,00 €
ENAIKOON device setup	M2M-09-01	Inbetriebnahme und Test <ul style="list-style-type: none"> <li>● Freischalten und Entsperren der SIM-Karte</li> <li>● Einlegen der SIM-Karte in das Gerät</li> <li>● Einspielen der Software in das Gerät</li> <li>● Anfertigung des passenden Kabelsatzes</li> <li>● Konfiguration des Geräts</li> <li>● Aufschaltung des Geräts auf den ENAIKOON M2M-commserver</li> <li>● Aufschaltung des Geräts auf inViu pro / web</li> <li>● Sendetest</li> <li>● Systemtest</li> </ul> (muss mitbestellt werden)	69,00 €	59,00 €	49,00 €

## Zubehör und Ersatzteile

Produkt	Art.-Nr.	Artikel-Beschreibung	Preis zzgl. MwSt.
ENAIKOON rechargeable battery	ZUB-09-22	Interner Akku, 560 mA/h, mit Ladeelektronik	19,90 €
ENAIKOON IP66 housing	ZUB-09-25	Wasserdichtes Gehäuse, Kunststoff, IP66, inkl. Einbau der Elektronik und Antennen in das Gehäuse	49,90 €
ENAIKOON antenna	ANT-19-01	Kombinierte LTE/GSM/GPS Scheibenklebeantenne mit 3m Anschlusskabel	89,90 €
ENAIKOON accessory-21	ZUB-09-21	Serielles Kabel 2 m für die Konfiguration der ENAIKOON locate-04 mit einem PC	38,90 €
ENAIKOON accessory-23	ZUB-02-23	Alarmknopf zur Aufputzmontage	39,90 €
ENAIKOON accessory-24	ZUB-02-24	Beleuchteter Alarmknopf ø 8,1 mm mit Lampe	16,90 €
ENAIKOON accessory-26	ZUB-02-26	Steckernetzteil 12 V zum Betrieb von ENAIKOON locate-04 mit 220 V Wechselstrom	39,90 €

Dieses Angebot richtet sich nur an gewerbliche Kunden.



ENAIKOON GmbH  
Scheelestr. 1a  
59929 Brilon  
Germany

Tel.: +49 30 397475-30  
Fax: +49 30 397475-40  
[info@enaikoon.com](mailto:info@enaikoon.com)  
[www.enaikoon.com](http://www.enaikoon.com)